



未，1967年，医学博士，国印安大学/普渡大学博士后。博士生导师，任河北大学临床医学教授、河北大学属医心内主任、主任医师、首席医师。中华医学会心学分会心急学委员，中国心外与学会基层心分会常务委员，中华医学会心学分会专会员，卫海峡两岸医卫交流协会心分会委员，中国年保健协会心专业委员会委员、河北学会心分会副主任委员、河北医学工学会心介入委员会副主任委员、河北欧同学会医师专业委员会副主任委员、河北医师协会心分会常务委员、河北心律学会常务委员、河北医学会心分会委员、河北医学会与心搏分会委员，河北保定市医学会与心搏分会主任委员。《中华心杂志》委、《中华医学杂志文》杂志审人。

主域为动样化发机制、冠动介入治及围PCI期处。分别在Circulation、American journal of cardiology、heart and vessels、Chinese Medical Journal、中华心杂志杂志发文余，其中，SCI文20。主实《冠心介入治学》、《心临床合》、《心临床思》作六。作为主人之一承担国家学基一、作为一主人担任河北学基、卫厅两。河北成果四。中华医学技步奖三奖一、北京市技步三奖一、河北技步奖三奖一、保定市技步一奖2，二奖1，三奖2。



张兰，女，河北大学 属医 内 学 主任，心 内
主任医师， 席医师，医学博士，副教授， 士 导师。

河北大学“三 人”优 教师。

河北 心律学会 年委员会常务委员，

河北 学会心 分会心 图学 常务委员，

河北 学会心 分会委员。

主 方，



文，女，河北大学 属医 心 内 1, 3 区 席
医师，主任医师，医学博士， 国 城 Thomas Jefferson
university 学 ，副教授，内 学 士 导师，担
任中国心律学会 治 年委员、中国心 学会 搏心 图
工作委员会常委、中国医 教 协会心 学专业委员会委员、河
北 心 与心 搏学 委员 务，主 方向：心
与 搏治 。 及 ：1、恶性心律失常多 型
叠 合征 关 基因 查及 型异 性；2、心力
及器械治 案例教学。 年来发 专 3 ， 30 余 。



俊敏，女，满族，1980年08月出生，河北涿平县人，博士，副主任医师，为河北大学附属医院内一、三区副主任。为保定市医学会慢性内分泌代谢性治疗专业委员会一届委员会副主任委员，保定市医师协会内医师分会心力学副，中国老年保健协会心专业委员会委员，河北临床医学工程学分会介入技术分会委员，河北省医学会心学专业委员会一届委员会委员，河北省医学会医疗事故技术鉴定专家库成员，河北省慢（）鉴定专家。

主要从事冠介入及心脏影像技术，发学术专3，SCI文10余篇。主市厅3，参与市厅2，曾得保定市科技进步一奖2，二奖1。

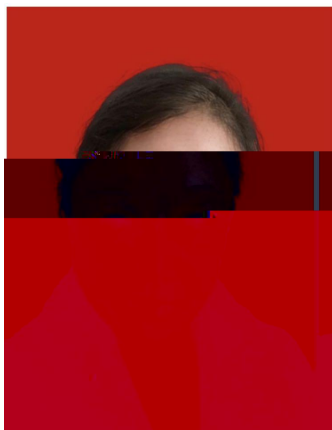


春，女，河北大学附属医院心内科主任，医学博士，主任医师，教授，首席医师，博士生导师。为河北省医学会心电生理与起搏分会委员，河北省医学会心电生理与起搏分会常委，河北省医学工程学会心律学分会委员，保定市医学会常委。曾于北京大学人民医院进修及西安交通大学医学部进修学习。

研究方向为心律失常与冠脉介入治疗，擅长射频消融、室性及房性心律失常射频消融手术，擅长导管消融、ICD、CRT植入及冠脉介入治疗。发表SCI论文及中文核心期刊论文20余篇；主持并获省市级科学技术进步一等奖3项；出版专著3部。




占启, , 40 P S • & IS ± † S 7 ^ C ő



冯惠平，女性，河北大学 属医 心内 ，主任医师，医学博士， 士 导师。主 方向：冠心 、心力 、 压临床及基 。主持并完成河北 技厅 一 ，河北 卫委 三 。在《中华 年学杂志》、《中华 压杂志》 中华期刊发 3 ，在《中国循 杂志》、《中国新 杂志与临床杂志》 中文核心期刊发 20 余 ，专 6 。多次保定市 技 步一 奖。



李 ，女，心内 干医师，副主任医师，博士， 士 导
师，主 方向为冠心 介入治 及心 保护及心 损伤。
主持 学基 2 ，河北 卫 委医学 学 
1 ，发 SCI 及核心期刊 文 4 ，曾 市 技 步一
奖 2 。



志尊，女，汉族，1973年7月出生，河北大学 属医
心 内 二 区，副主任医师，医学博士，专业 士 导师。
主 方向：内 心 。主 从事 压、冠心 、心 、
心律失常 心 治及 。曾在 SCI 及中文核心期刊
发 文 10 余 ，曾 市 技 步 奖 1 。

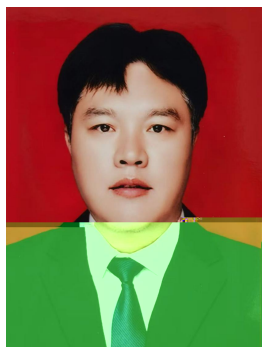
Tel:15833337196

Emai:lisunwangzz@aliyun.com.



张晶，女，汉族，1981年10月出生，河北保定市人，河北大学附属医院心内区副主任，医学博士，副主任医师，副教授，硕士生导师。任河北省医学会心分会委员，中国研究型医院学会小儿心脏专委会委员。

研究方向为心律失常及冠心病，完成室上速、室早及房扑、房颤心律失常射频消融手术，擅长搏器、ICD、CRT植入治疗。发表SCI论文及核心期刊论文10余篇；完成科研项目2项，得河北省科技进步三等奖1项，市科学技术一等奖1项，三等奖1项；前主持河北省医学专项计划指令性项目1项，参加国家自然科学基金面上项目1项；出版著作3本。



李 ， ， 心 内 ， 心 内 副主任，医学博士，主任
医师。河北 医师协会 内 介入委员会委员。 方向：
冠心 基 及临床 。共发 学术 文 20 余 ，其中 SCI 收
录 文 9 。以 一完成人 河北 技 步三 奖 1 ，保
定市 技 步一 奖 1 ，保定市 技 步三 奖 1 。出
关学术 4 。